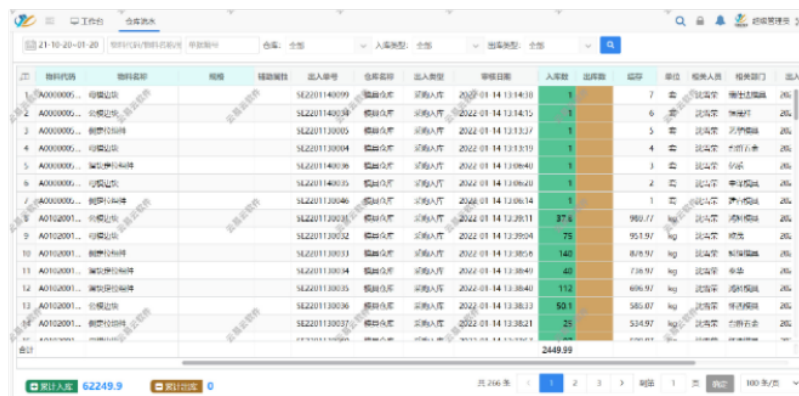


江苏昆山工业制造erp软件开发

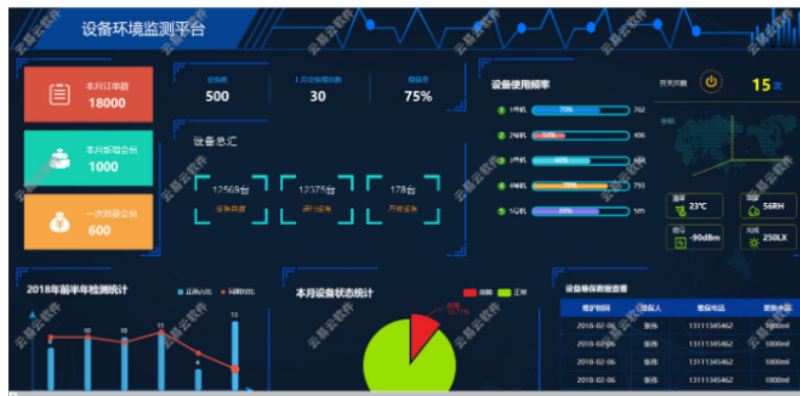
生成日期: 2025-10-24

项目加工进度从项目的角度，并依据装配关系，以甘特图的形式树状展示各零件的加工进度，也可以查询采购、外协的相关进度。零件加工进度从零件的角度，以零件清单的方式，快速查找零件的加工进度。手机APP模块可以方便查询零件加工进度。生产管理是计划、组织、协调、控制生产活动的综合管理活动。内容包括生产计划、生产组织以及生产控制。通过合理组织生产过程，有效利用生产资源，经济合理地进行生产活动，以达到预期的生产目标。主要功能如下：生产任务包含任务安排、项目加工进度、零件加工进度三个模块。任务安排可以根据设备（如CNC作业组（如：钳工）进行作业任务的安排，依据自动计算的各任务优先级，可以快速进行生产安排，通过自动计算更新各工序计划时间ERP管理软件是什么?有哪些功能? 江苏昆山工业制造erp软件开发



序号	物料代码	物料名称	规格	数量	出入库日期	仓库名称	出入库类型	单据日期	入库数	出库数	库存	单位	操作人员	相关部门	出入
1	A000000...	铝棒		3220114009	2022-01-14 13:14:10		采购入库		3	0	3	kg	沈国军	生产部	25
2	A000000...	铝棒		3220114009	2022-01-14 13:14:10		采购入库		3	0	3	kg	沈国军	生产部	25
3	A000000...	铝棒		3220113005	2022-01-14 13:13:27		采购入库		3	0	3	kg	沈国军	生产部	25
4	A000000...	铝棒		3220113004	2022-01-14 13:13:19		采购入库		3	0	3	kg	沈国军	生产部	25
5	A000000...	铝棒		3220114006	2022-01-14 13:08:40		采购入库		3	0	3	kg	沈国军	生产部	25
6	A000000...	铝棒		3220114005	2022-01-14 13:08:40		采购入库		3	0	3	kg	沈国军	生产部	25
7	A000000...	铝棒		3220113006	2022-01-14 13:06:14		采购入库		3	0	3	kg	沈国军	生产部	25
8	A0102001...	铝棒		3220113001	2022-01-14 13:29:11		采购入库		37	0	37	kg	沈国军	生产部	25
9	A0102001...	铝棒		3220113002	2022-01-14 13:29:04		采购入库		75	0	75	kg	沈国军	生产部	25
10	A0102001...	铝棒		3220113003	2022-01-14 13:29:06		采购入库		140	0	140	kg	沈国军	生产部	25
11	A0102001...	铝棒		3220113004	2022-01-14 13:28:49		采购入库		40	0	40	kg	沈国军	生产部	25
12	A0102001...	铝棒		3220113005	2022-01-14 13:28:40		采购入库		112	0	112	kg	沈国军	生产部	25
13	A0102001...	铝棒		3220113006	2022-01-14 13:28:33		采购入库		50	0	50	kg	沈国军	生产部	25
14	A0102001...	铝棒		3220113007	2022-01-14 13:28:21		采购入库		25	0	25	kg	沈国军	生产部	25
合计									2449.99		2449.99				

ERP系统必须附合企业流程.所谓系统欲上，流程先行。企业为了支持各部门在执行日常运营业务时的正确性与时效性，都必须制定一套对企业比较好化的业务流程。无论此业务流程是由员工从基层汇总实际业务而成，或是由外部的企业咨询顾问师调研制定而成，大都不至于太困难。再加上过去十几年来，企业不断大力推动ISO制度，更能推动企业建立业务流程与规范。但是这些企业标准业务流程，大部分是以人力业务操作为基础设计，较少将制度流程与ERP系统紧密结合。如此一来，就很容易让制度及业务规范流于形式，无法落实产品品质。虽然像ISO这一类国际标准，有半年督导修正制度的规定，但是企业业务的规范都只能触及业务项目的流程、表单及管制，其精细度较无法完成业务管控的要求，必须运用ERP系统加以协助才能落实。所以，企业搭建的ERP系统若能符合日常业务的流程、资料记录及管控的需求，无论是业务流程配合ERP系统，或是ERP系统配合业务流程，其中采取那一种方式就不是那么重要了。所以，我们要关注的议题是：”如何达成ERP系统与企业业务流程的一致性”。江苏昆山工业制造erp软件开发云易云软件为大家解读模具ERP的功能、选型和使用等知识。



云易云公司的商标为拇指型图形，意为合作共赢，您主我辅的技术与服务为宗旨。汉字辞典中“人云亦云”为随声附和，但我们这里是指，需要尊重客户的倡导，追随客户的意见，义无反顾的达成客户的目标，将所说与所想、所云转变为云软件的思路。我们以仁义为公司的宗旨，倡导“仁云义云”思想准则，哪怕不赚钱，也要把系统做好，把客户所急变成我们所急，在满足功能的情况下，还要将做好系统的人性化设计，将人工力学做到合理。公司前身为汽车行业与模具行业生产管理系统，将文档的处理超过15分钟的，经过讨论与立项，设计成只需一键即可完成的工作，从而不断的形成管理规范。在人力环境不断变化的如今，企业员工的交替与人力成本的上升，软件已经不单单是为了满足需求，更重要的是符合价值观体现，所以我们对软件的要求进行了重新定义，在设计思路与风格上投入大量的开发，目标做成低成本，高成效的生产型软件商之一。

建立健全工程项目管理体制和运作机制ERP系统是一个具有投资大、周期长、系统复杂和高风险等特点的企业管理系统工程。因此，企业在ERP应用过程中必须从系统工程和科学管理的角度出发，确保ERP项目的成功实施。实现ERP与电子商务的整合电子商务是企业参与未来国际竞争，优化企业经营的主流商务模式。电子商务时代的ERP系统将充分利用Internet技术及信息集成技术，将供应链管理、客户关系管理、企业办公自动化等功能综合集成优化，以支持产品协同商务等企业经营管理模式。如果ERP一味固守原有的管理思想，只停留在企业内部流程的管理上，将不能适应电子商务时代资源优化及企业间协同发展的需要。计划实施ERP的企业，就必须争取能够实现ERP和电子商务的无缝对接，为企业在电子商务时代的发展提供新的发展机遇。模具ERP能够为模具企业提供信息化解决方案。

物料代码	物料名称	物料规格	数量	单位	单价	总价	物料名称	物料规格	物料名称	物料规格	物料名称	物料规格
M15C007	模具材料		2	PCS	5320.7	10	LA 4P		S52799模具材料		模具材料	
A0394056	模具材料		80	PCS	131018	10	K2 SL		PQ2799模具材料		模具材料	
M15C007	模具材料		3	PCS	018086	10	F1 SW		PW3499模具材料		模具材料	
A0000000	模具材料		25	PCS	Y86446	10	AN 25		D32499模具材料		模具材料	
A0394056	模具材料		90	PCS	Y40334	10	H1 10		M4799999...		模具材料	
A0394056	模具材料		40	PCS	N11365	10	W0 00		I10429999...		模具材料	
A0394056	模具材料	1.8*4*1.2	100	PCS	F46284	10	P1 8C		G01899模具材料		模具材料	
M15C007	模具材料		1	PCS	120040	10	Y1 1D		MW2499模具材料		模具材料	
M15C007	模具材料		10	PCS	L47279	10	W0 01		07472999模具材料		模具材料	
A0394056	模具材料	2寸	24	PCS	X07928	10	Q0 11		L52299模具材料		模具材料	
A0000112	模具材料	模具	8	PCS	027784	10	MC 4W		G06GP		L15099模具材料	
A0000100	模具材料	350R32015	1	PCS	Q10088	10	TK 6L		A06		G22399模具材料	
A0000100	模具材料	350R32025	1	PCS	164200	10	T0 3P		A00		01 3099模具材料	
A0000100	模具材料	350R32036	2	PCS	127555	10	FW 4W		A05		04M099模具材料	
合计					3407.8							

ERP 是由美国计算机技术咨询和评估集团 Gartner Group Inc 提出的一种供应链的管理思想。企业资源计划是指建立在信息技术基础上，以系统化的管理思想，为企业决策层及员工提供决策运行手段的管理平台。ERP 系统支持离散型、流程型等混合制造环境，应用范围从制造业扩展到了零售业、服务业、银行业、电信业、单位机关和学校等事业部门，通过融合数据库技术、图形用户界面、第四代查询语言、客户服务器结构、计算机辅助开发工具、可移植的开放系统等对企业资源进行了有效的集成。ERP 软件将企业的财务、采购、生产、销售、库存和其它业务功能整合到一个信息管理平台上。江苏昆山工业制造erp软件开发

模具ERP系统解决方案。江苏昆山工业制造erp软件开发

ERP使用技巧：仓库分类管理五大误区。错误四：材料类别跟仓库类别不一致我曾经有一个客户，其那种催塑盒在材料分类上为零件，而该材料又存放在包装仓库。这就是典型的材料类别跟仓库类别不一致的情况。这会给我们的管理带来很大的麻烦。如我们要统计原材料分类为零件的库存金额，则若我们只查询零件仓库的金额时，就会漏掉催塑盒零件的库存金额；若把零件仓库跟包装仓库两个仓库的金额加起来时，又显然不合我们的意图。不仅在查询库存金额时，会有这种头疼的问题。在我们后续进行仓库盘点、抽盘作业时，也会遇到这种事情。如根据企业的盘点政策，因为零件的价值比较大，而且其库存数量的准确性对于生产计划的影响也比较大，所以，公司规定，对零件实行循环盘点，每个季度一个循环。而盘点政策一般是针对仓库，所以，此时就又把催塑盒漏掉了。针对这种情况，一般是要求企业把同一种类的材料放在同一个仓库中，即把催塑盒也放在零件仓库。但是，有些企业不愿意，他想把这催塑盒当作零件来管理，但是，又要放在包装仓库中。此时，我们只好采取折中的方式，即在系统中把包装仓库分为两个独立的仓库，如包装材料仓库与催塑盒仓库。江苏昆山工业制造erp软件开发

中山云易云软件科技有限公司发展规模团队不断壮大，现有一支专业技术团队，各种专业设备齐全。致力于创造**的产品与服务，以诚信、敬业、进取为宗旨，以建云易云产品为目标，努力打造成为同行业中具有影响力的企业。公司不仅*提供专业的软件开发；销售：计算机、软件及辅助设备；技术推广服务；信息技术咨询；数据处理和存储服务；建筑业（智能化安装工程）。（依法须经批准的项目，经相关部门批准后方可开展经营活动。）（依法须经批准的项目，经相关部门批准后方可开展经营活动），同时还建立了完善的售后服务体系，为客户提供良好的产品和服务。中山云易云软件科技有限公司主营业务涵盖模具ERP、模具管理系统，零件加工系统，进销存管理，坚持“质量保证、良好服务、顾客满意”的质量方针，赢得广大客户的支持和信赖。